

# GR2205T



## GR2205T

Motor Greyder

GR2205T motorlu greyder genel olarak otoyol, havaalanları, tarım arazileri gibi geniş alanlarda zemin tesviye, hendek açma, eğim kazıma, dozerle düzeltme, kazıma, kar temizleme için kullanılır. Makine kompakt yapıya ve yüksek güvenilirliğe sahiptir, ulusal savunma projeleri, kentsel ve kırsal yollar ve diğer bina inşaatı ve su saklama binaları inşaatı, tarım arazilerinin iyileştirilmesi vb. gibi işler için vazgeçilmez inşaat makinesidir.

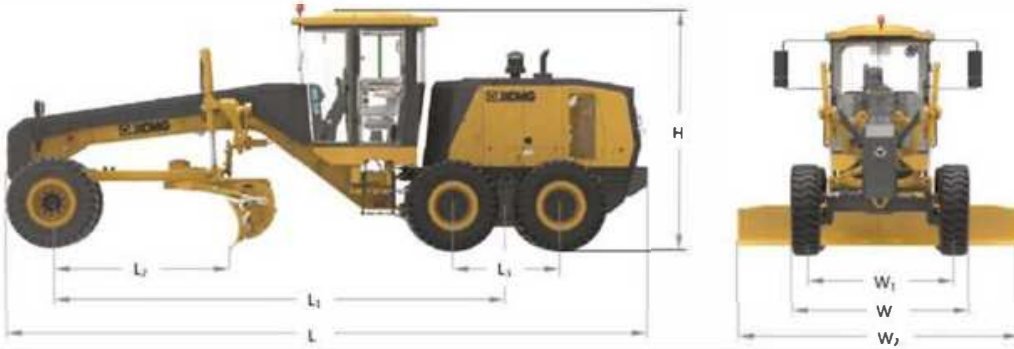
## Performans ve karakteristik özellikler

- Yük algılamalı hidrolik sistem düşük çalışma kuvvetine ve iyi bir çalışma hissine sahiptir;
- Daha yüksek enerji verimliliği için motor değişken güç kontrolü teknolojisi;
- Uzun hizmet ömrü ve daha yüksek güvenilirlik için güçlendirilmiş tahrik dingili;
- Ergonomi ihtiyaçlarını karşılayan ve daha yüksek konfor sunan, daha iyi ön görüşe, optimize edilmiş iç yönlendirme özelliklerine ve genel iç yerleşime sahip tam görüş olanağı sağlayan kabin.
- Klima bacası kabin iç tasarımına entegre edilmiştir, böylece soğutma ve ısıtma etkisini önemli ölçüde artırır.
- Entegre açılı konumlandırma cihazı, yüksek dayanımlı döner destek ve aşırı yük korumalı sonsuz dişli kutusu ile çalışma cihazı daha güvenilirdir.
- Makinenin optimize edilmiş tasarımı, yakıtın zemin seviyesinden doldurulmasını ve servis ve bakım noktalarına kolay erişilmesini sağlar.

## Ana boyutlar

Birim: mm

Model	L	L1	L2	L3	H	W	W1	W2
GR2205T	9230	6497	2524	1538	3432	2625	2156	3965



## Ana teknik özellikler

Öge	İçerik	Birim	GR2205T	
Temel parametre	Motor modeli		QSB6.7	
	Nominal güç/devir	kW/dev/dak	168/2200	
	Makine boyutu (standart)	mm	9230x2625x3432	
	Makine ağırlığı (standart)	kg	16500	
	Lastik özellikleri		17,5~25	
	Tekerlek izi	mm	2156	
	Ön ve arka arasındaki dingil mesafesi	mm	6497	
	Orta ve arka arasındaki tekerlek mesafesi	mm	1538	
Performans parametreleri	Hareket hızı, ileri	km/sa	5/10/13/22/28/46	
	Hareket hızı, geri	km/sa	5/13/28	
	Çekiş kuvveti f=0,75	kN	>85	
	Maksimum tırmanma kabiliyeti	%	>25	
	Lastik şişirme basıncı	kPa	260	
	Çalışma sistemi basıncı	MPa	24.5	
	Şanzıman kutusu basıncı	Mpa	1,6-1,8	
Çalışma parametreleri	Maksimum yönlendirme açısı, ön tekerlek	°	±48	
	İzin verilen eğim açısı, ön tekerlek	°	±17	
	Maksimum salınım, ön dingil	°	±15	
	Maksimum salınım, denge kutusu	°	Ön 15 arka 15	
	Maksimum yönlendirme açısı, şasi	°	±25	
	Minimum dönme yarıçapı	m	7,6	
	Bıçak	Yerden maksimum kaldırma	mm	480
		Maksimum kesme derinliği	mm	755
		Maksimum eğme derinliği	°	90
		Kesme açısı	°	Ön 40 arka 5
Dönme açısı		°	360	
Uzunluk x Yükseklik	mm	3965x610		
Kapasiteler	Soğutma sıvısı	L	50	
	Yakıt deposu	L	390	
	Motor	L	24	
	Şanzıman kutusu	L	38	
	Denge kutusu	L	Her biri 75	
	Tahrik dingili	L	25	
	Hidrolik yağı	L	65	

